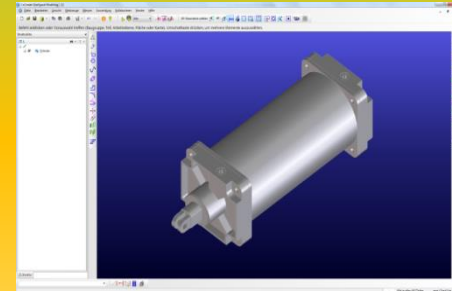
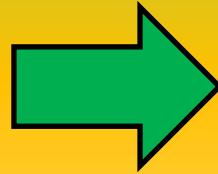
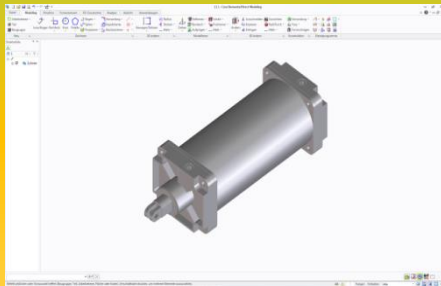


BackToPast

pkg- und bdl-Daten für alte Modeling-Versionen erzeugen

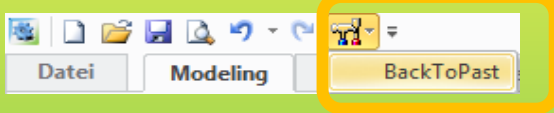
Funktion für
PTC Creo Elements Direct Modeling
oder
PTC Creo Elements Direct Access



Beim Speichern als ältere Version gehen evtl. vorhandene Elemente aus der neueren Version verloren, die es in der alten Version noch nicht gab.

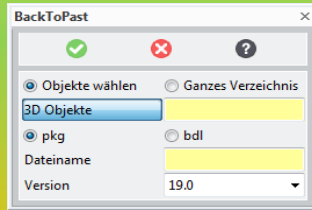
BackToPast

Installation: BackToPast.dll Datei im Modeling oder Access laden
Danach steht die Funktion BackToPast in der Werkzeugbox zur Verfügung



In der Funktion stehen zwei Optionen zur Auswahl

Objekte wählen:



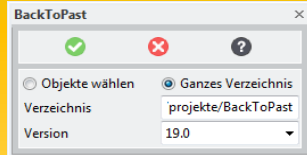
3D-Objekte im Modeling wählen

Als Dateiformat kann zwischen pkg (Pakete) und bdl (Bündel) gewählt werden

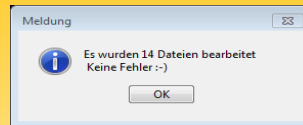
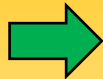
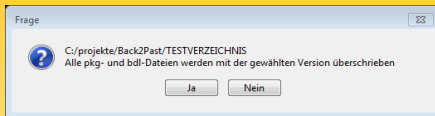
Bei Bündel wird eine evtl. vorhandene Zeichnung mit abgespeichert

Der Dateiname und das Verzeichnis wird selbst gewählt.

Ganzes Verzeichnis:



Alle .pkg und .bdl Dateien im gewählten Verzeichnis werden automatisch geladen und mit der gewählten Version überschrieben



Gewünschte Speicherversion aus der Liste auswählen

