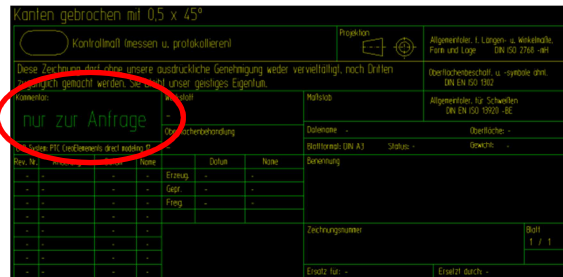


# Autotext

Mit der Funktion Autotext können Beschriftungen automatisch verändert werden.

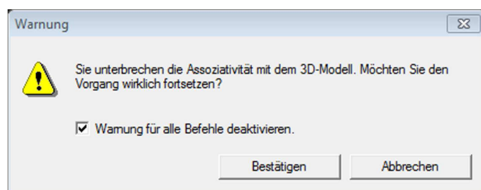
In diesem Beispiel soll in jede Zeichnung der Text „nur zur Anfrage“ eingetragen werden.

Die Zeichnung (meistens der Zeichnungsrahmen) muss dazu folgendermaßen vorbereitet sein:

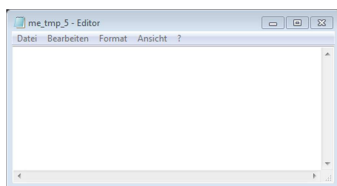
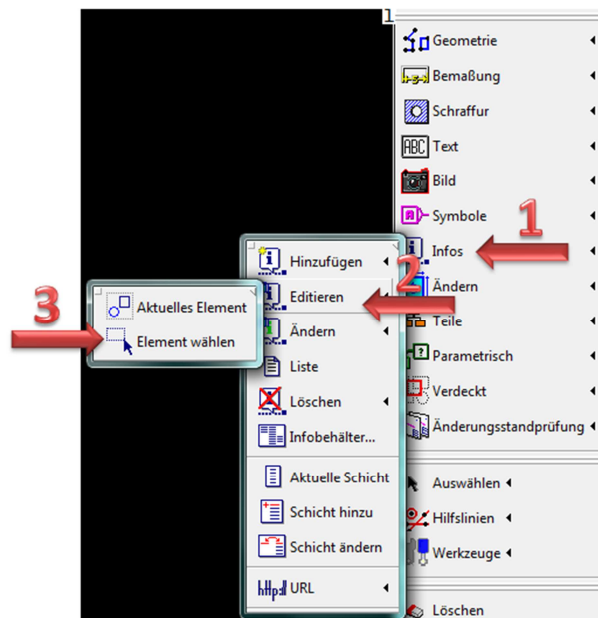


Ein (leeres) Textfeld mit den Texteigenschaften wie Schriftart, Größe und Farbe, muss an der gewünschten Stelle vorhanden sein. Damit das Programm den richtigen Text findet benötigt der Text eine INFO, diese wird am einfachsten im ME10 (Creo Element direct Drafting) angefügt.

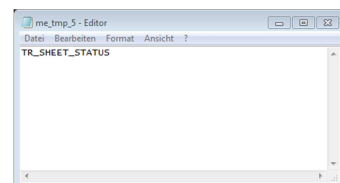
Nach anklicken der Funktion „Info/Editieren/Element wählen“ wird der Text ausgewählt. Wenn es eine im Annotation erzeugte Zeichnung ist erscheint vorher folgende Meldung die Sie bestätigen (Häkchen setzen)



Es öffnet sich der Editor und alle (falls vorhanden) Infos des Textes werden angezeigt. Wenn der Text neu erstellt wurde ist der Editor vermutlich leer.



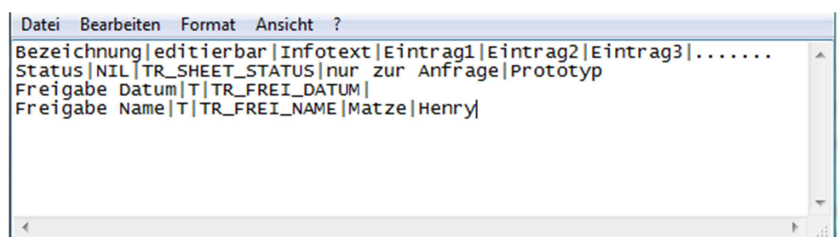
Jetzt wird ein eindeutiger Text (selbst gewählt) eingetragen, anhand dessen das Programm diesen Text finden kann.



Wenn andere Infos am Text schon vorhanden sind einfach eine neue Zeile mit Ihrem Text anfügen.

Danach den Editor verlassen (speichern zulassen) und die Zeichnung speichern.

Die Textdatei „FastPlotAutotext.dat“ im Verzeichnis TABELLEN von „BatchPlotAndStore „ muss noch editiert werden. Die erste Zeile dient nur der Übersichtlichkeit, ab Zeile zwei erfolgen die Einträge für den Autotext.



Getrennt werden die Elemente des Eintrags durch „|“.

Die Bezeichnung, in unserem Fall „Status“ ist nur die Beschriftung des Feldes. Element zwei „editierbar“ kann den Eintrag „NIL“ oder „T“ enthalten, je nachdem ob der Eintrag nicht editierbar „NIL“ oder editierbar „T“ sein soll. In Eintrag drei tragen Sie den Infotext ein, den Sie für diesen Text vergeben haben. Ab Eintrag vier werden die möglichen Einträge aufgelistet.

In BatchPlotAndStore sieht es jetzt wie folgt aus.

Nachdem die Funktion Autotext auf „an“ gestellt wurde, erscheint ein weiteres Fenster.

Mit dem Knopf hinter der Beschriftung wird der jeweilige Autotext aktiviert und kann ausgewählt werden. Ob die vorhandenen Einträge abgeändert werden können hängt davon ab ob in der Datei „FastPlotAutotext.dat“ bei editierbar NIL oder T steht.

Mit START werden die ausgewählten Dateien verarbeitet.

